

ALLE MASCHINEN
MADE IN 
GERMANY

Lutz
GERMANY

**5 Jahre Garantie
auf alle Maschinen!***

1937 – 2007

Lutz feiert 70 Jahre!
Suchen Sie unsere Jubiläums-
Angebote im Katalog

NEU

Maschinen-
Programm
4/2007

Alle Preise gültig für
Deutschland und Österreich.

*Bitte beachten Sie die Rückseite.

In Design und Technik einen Schritt voraus



Immer einen Schritt voraus

Vom Konzept, der Entwicklung bis zur fertigen Maschine – in allen Stufen des Produktionsprozesses beweisen wir täglich unsere Leistungsfähigkeit und Innovationskraft. Viele unserer Entwicklungen sind inzwischen Standard bei anspruchsvollen Holzbearbeitungsmaschinen.



Kompromisslose Qualität Made in Germany

Qualität beginnt bei LUTZ bereits bei der Ermittlung der Kundenanforderung. Mit „dem Ohr am Markt“ wissen unsere Techniker genau, was die Kunden wollen und brauchen. Die Devise „Fehlervermeidung vor Fehlerbehebung“ gilt für alle Aktivitäten – vom Einkauf und der funktionsorientierten Entwicklung über die qualitätsorientierte Fertigung bis hin zur kompromisslosen Qualitätsabnahme jeder einzelnen Maschine.



Praxisgerecht für jede Anforderung

Als Spezialist für Holzbearbeitung gewährleisten wir absolute Funktionalität unserer Maschinen. Ob Einzelgerät oder Kombimaschine, jede Funktion wurde unter der Prämisse „so aufwändig als nötig, so preisgünstig wie möglich“ realisiert. Das sorgt für das einmalige Preis-Leistungs-Verhältnis und für zufriedene Kunden.



LUTZ-Holzbearbeitungsmaschinen setzen seit über 70 Jahren Maßstäbe, wenn es um Funktionalität und Qualität geht. Eigene Entwicklung, modernste Fertigungseinrichtungen, hohe Fertigungstiefe und engagiertes Fachpersonal ermöglichen eine schnelle Reaktion auf Anforderungen und Wünsche unserer Kunden.



Ein umfassendes Angebot

Neben unserem umfassenden Holzmaschinenprogramm sind unsere Fliesenschneid- und Steintrennmaschinen ein weiteres Highlight auf dem Markt.

Service rund um die Uhr

Als deutscher Hersteller bieten wir unseren Kunden selbstverständlich auch einen Service „Made in Germany“. Bei Fragen rund um unsere Maschinen, Problemlösungen bei Technik- und Bearbeitungsproblemen stehen in unserem Service-Center kompetente Ansprechpartner per Telefon oder Mail Rede und Antwort.

Gewusst wie!

Unter diesem Motto bieten wir Ihren Außendienstmitarbeitern und Verkäufern bei uns in Neuhaus die Möglichkeit ihr Fachwissen theoretisch und praktisch zu erweitern. Die Seminare in unserem modernen Schulungszentrum bringen Sie in Ihrem Wissen einfach weiter.

Mehr Informationen zu LUTZ:
www.lutz-maschinen.de
www.lutz-germany.com

Tel.: 0049(0)8503 9002-0
 Fax: 0049(0)8503 9002-19

Inhalt:

4	Absauganlagen
5	Hobelmaschinen
6	JUMBO plus Formatkreissäge
7	TRIMAX plus Dreifach-Kombimaschine
8-9	QUATTRO plus Fünffach-Kombimaschine
10-11	MAXXUM plus Sechsfach-Kombimaschine
12-13	EXAKTA Unterflur-Tischkreissäge
14-15	BOSS Bandsägen
16-18	Tischkreissägen
18	ROBOK Rollenständer
19	Baukreissäge
20	BISON Wippsäge
21	POWERCUT Fliesentrennmaschine
22	POWERCUT plus Fliesen- und Steintrennmaschine
23	MAXICUT plus Fliesen- und Steintrennmaschine
24-25	PROFICUT Steintrennmaschine
26	Zubehör
27	Notizen



Alle Preise gültig für Deutschland und Österreich.

SPÄNEABSAUGANLAGEN

Die leistungsstarken Absauganlagen für ein gutes „Arbeitsklima“

1937 – 2007

Lutz feiert 70 Jahre!
Jubiläums-Angebot

Alles an diesen mobilen Absauganlagen ist speziell auf gute Filterung und Langlebigkeit konzipiert.

Die leistungsstarken Gebläse mit verschleißfreien und langlebigen Motoren (da keine Schleifbürsten) sorgen für eine extreme Saugleistung, die Saugschlauchverlängerungen bis 5 m zulassen. So können Sie durch einfaches Umstecken des Absaugschlauches mit mehreren Maschinen staubfrei arbeiten. Der großvolumige Filtersack aus dichtem Spezialgewebe hält selbst feinste Staubpartikel zurück und sorgt für ein gutes „Arbeitsklima“.

SPA550H
verzinkte
Ausführung
mit 4 Rädern
allseitig
bewegbar

NEU

AIRFOX
pulverbeschichtete
Ausführung
mit 2 Rädern

SPA750H
pulverbeschichtete
Ausführung mit
4 Rädern allseitig
bewegbar für höhere
Mobilität, geräuscharm

NEU

Wir denken an
die Sauberkeit
Ihrer Werkstatt!

Technische Daten:

Modell:	SPA550H	AIRFOX	SPA750H
Art.-Nr.:	0SPA550H	0SUK010	0SPA750H
Unverb. Preisempf.*:	179,00 €	259,00 €	299,00 €
Motorleistung:	230 V/550 W	230 V/750 W	230 V/750 W
Filterfläche:	1 m ²	1 m ²	1 m ²
Schlauchanschluss:	100 mm	100 mm	100 mm
max. Abfüllmenge:	120 l	100 l	120 l
Gewicht:	27 kg	27 kg	32,5 kg
Maße mm (L x B x H):	850 x 450 x 1950	850 x 450 x 1800	850 x 450 x 1950

Als Zubehör erhältlich:

Unverb. Preisempf.*

0SUK 909	
Flexibler Absaugschlauch 5 Meter (2 x 2,5 Meter) Ø 100 mm	45,00 €
1FIL001 Filtersack	30,35 €
0SUK901 Spänesack 5er Set	11,45 €

*inkl. gesetzl. MwSt.

Ausstattung:

- Mobiles Kompaktgehäuse
- Mit verschleißfreiem, langlebigem und geräuscharmen Motor (da keine Schleifbürsten)
- Spezialfiltergewebe
- Vollelastischer Absaugschlauch 2,5 m
- Servicefreundlich durch geschraubte, abnehmbare Gehäuseverkleidung
- Schnellspannringe für den Spänesack
- Fahreinrichtung mit 2 bzw. 4 Rädern
- 4 Räder allseitig bewegbar

EUROPLAN

Kompakt-Hobelmaschine

Diese leichte, leistungsstarke Abricht- und Dickenhobelmaschine lässt dem aktiven Heimwerker keine Wünsche offen. Ob beim Innenausbau, beim Errichten eines Zaunes oder Carports – die EUROPLAN ist ein unverzichtbarer Helfer. Durch ihre Kompaktheit und nur 55 kg Gewicht ist sie mobil und überall einsetzbar.

Technische Daten:

Modell: EUROPLAN	Art.-Nr.: OERP 010	OERP 3011	OERP 3012
Unverb. Preisempf.*:	749,00 €	879,00 €	899,00 €
Motorleistung:	230 V/1,6 kW	230 V/2,0 kW	400 V/2,5 kW
Drehzahl Motor:	2800 U/min	2800 U/min	2800 U/min
Hobelwellendrehzahl:	6100 U/min	6100 U/min	6100 U/min
Tischgröße:	1105x270 mm	1105x270 mm	1105x270 mm
Spanabnahme Abrichtobel/Dickenobel:	1/2,5 mm	1/2,5 mm	1/2,5 mm
Hobelbreite:	260 mm	260 mm	260 mm
Durchlasshöhe:	185 mm	185 mm	185 mm
Gewicht:	55 kg	55 kg	55 kg



Ersatz-Hobelmesser
(als Zubehör erhältlich)



Werkstatt-Fahrwerk
(als Zubehör erhältlich)



Als Zubehör erhältlich:

Unverb. Preisempf.*

OSBL 075 Hobelmesser, Länge 260 mm, 2er-Set	32,50 €
OZUB 1095 Werkstatt-Fahrwerk 4 Räder allseitig bewegbar	89,90 €
OZUB 1091 Fahrleinrichtung 2 Räder	39,00 €

*inkl. gesetzl. MwSt.

Ausstattung:

- Mobile Kompaktausführung
- Geräuscharme Ganzstahlverkleidung
- Mit verschleißfreiem, langlebigem und geräuscharmem Motor (da keine Schleifbürsten)
- Longlive-Motor mit Motorbremse, Thermofühler und Unterspannungsschalter
- Dickenhobeltisch mit Seitenführung und Spindel-Höhenverstellung
- Automatischer Vorschub mit holzschonender, gummibeschichteter Balken-Einzugswalze
- Sicherheits-Rückschlagsicherung
- Schnelles, einfaches Umrüsten in die Abrichtstellung nach dem FIXTABLE-System
- Mit Phasenwender



JUMBO plus

Formatkreissäge mit kugelgelagertem Schiebetisch

Kompakt und mobil ist diese Formatkreissäge ideal für den anspruchsvollen Heimwerker. Einfach zu bedienen bietet sie alle Funktionen, die ein Profi von einer Formatkreissäge erwartet. Durch den 4-fach kugelgelagerten Schiebetisch mit einstellbarem Queranschlag kann das Werkstück sehr genau an das Sägeblatt geführt werden.

JUMBO plus mit Zubehör

Tischverbreiterung und
Schubladen

Technische Daten:

Modell:	JUMBO plus	JUMBO plus
Art.-Nr.:	OJU 1011	OJU 1012
Unverb. Preisempf.*:	559,00 €	578,00 €
Motorleistung:	230V/2,0 kW	400V/2,5 kW
Drehzahl:	2800 U/min	2800 U/min
Tischgröße:	1050x795x750 mm	1050x795x750 mm
Hartmetall-Sägeblatt:	315x30 mm/20 Zähne	315x30 mm/20 Zähne
Arbeitshöhe:	840 mm	840 mm
Schrägschnitt:	90-45°	90-45°
Schnitthöhe:	0-74 mm	0-74 mm
Gewicht:	62 kg	62 kg

Als Zubehör erhältlich:

	Unverb. Preisempf.*
OZUB 1060 Seitentisch rechts, Maße 795 x 380 mm	71,00 €
OZUB 1091 Fahrerinrichtung 2 Räder	39,00 €
OZUB 1094 Werkstatt-Fahrwerk 4 Räder, allseitig bewegbar	89,90 €
OZUB 1120 Untergestell mit 2 Schubladen, Aufpreis je Typ	199,00 €
OSBL 030 Hartmetall-Sägeblatt 315 x 30 mm, 20 Zähne	53,00 €
OSBL 031 Hartmetall-Sägeblatt 315 x 30 mm, 28 Zähne	72,50 €
OSBL 032 Hartmetall-Sägeblatt 315 x 30 mm, 48 Zähne	79,50 €

*inkl. gesetzl. MwSt.

Ausstattung:

- Stabiler Maschinenrahmen
- Präziser Alu-Sägetisch mit integriertem, 4-fach kugelgelagertem Schiebetisch
- Mit verschleißfreiem, langlebigem und geräuscharmem Motor (da keine Schleifbürsten)
- Durchzugstarker Elektromotor mit Sicherheits-Motorbremse, Thermofühler und Wiederanlaufperre
- Stufenlose Schnitthöhen- und Schrägverstellung
- Präzise Winkelverstellung für Einfach- und Doppelgehrungsschnitte
- Längs- und Queranschlag
- Zentraler Späneabsauganschluss
- Mit Phasenwender



JUMBO plus
Standardausführung

TRIMAX plus

Dreifache Kombinationsmaschine in echter Profiqualität

Diese Kompaktmaschine deckt die wichtigsten Funktionen für den Holzwerker ab – Sägen und Hobeln. Die Präzision dieser Maschine entspricht bester Handwerkstradition Made in Germany.

Ausstattung:

- Gemeinsame Ausstattungsmerkmale und Anschläge aus Präzisions-Aluminium
 - Mit verschleißfreiem, langlebigem und geräuscharmem Motor (da keine Schleifbürsten)
 - Robustes, kompaktes Maschinengehäuse
 - Drei voll integrierte Arbeitskombinationen
 - Abricht-Dickenhobel mit massiver Rückschlagsicherung
 - Zwei leistungsstarke Motoren mit Motorbremse, Thermofühler und Wiederanlaufsperr
 - Dezentraler Schalter für alle Funktionen
 - Zentraler Späneabsauganschluss
 - Mit Phasenwender
- Sägen
 - Format-/Gehrungssägen
 - Abricht Hobeln
 - Dickenhobeln

TRIMAX plus mit Zubehör

Tischverbreiterung und
Schubladen

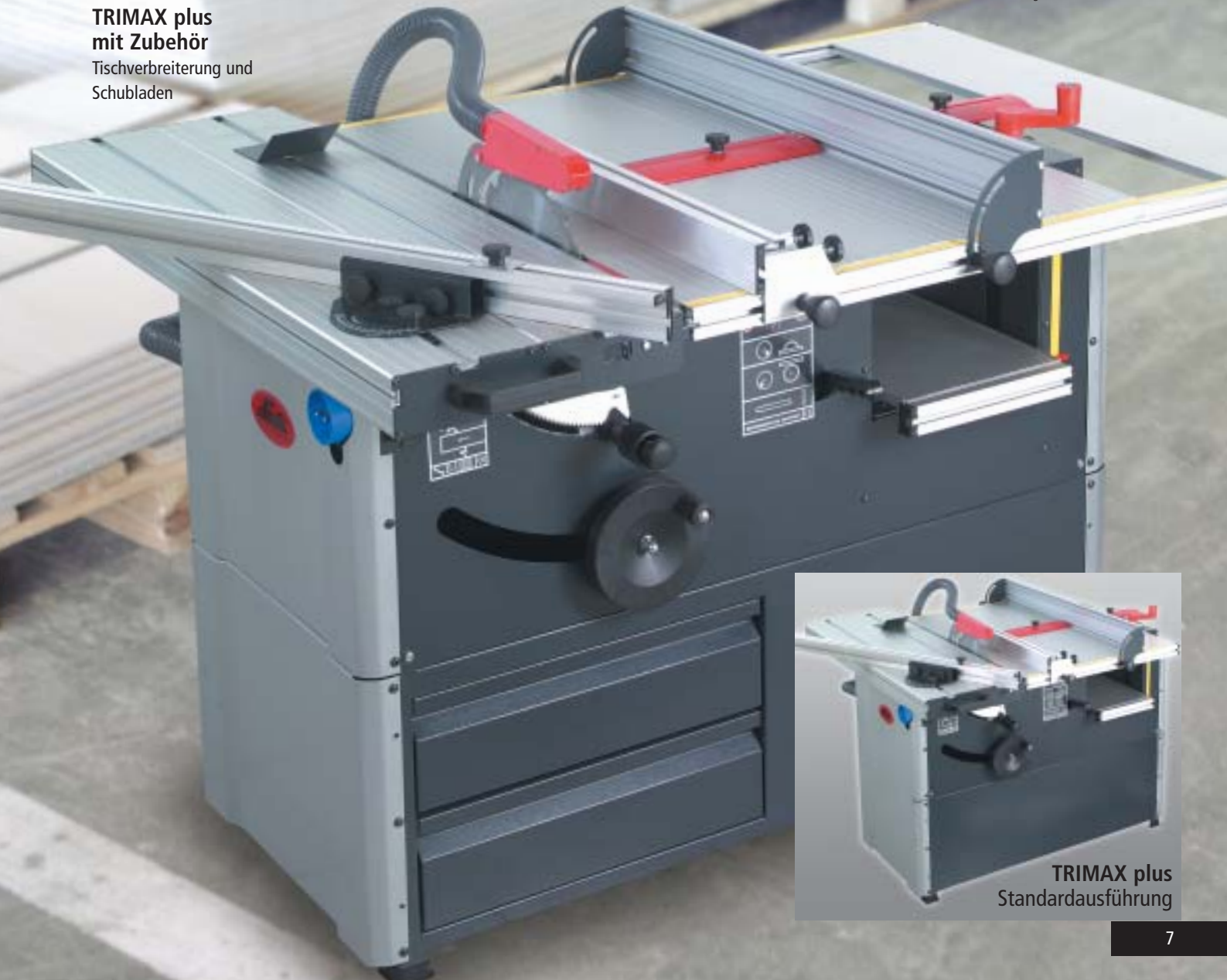
Technische Daten:

Modell/Art.-Nr.:	TRIMAX plus/OTRIMAX 011	TRIMAX plus/OTRIMAX 012
Unverb. Preisempf.*:	1.389,00 €	1.489,00 €
Motorleistung Säge:	230V/2,0 kW	400V/2,5 kW
Motorleistung Hobel:	230V/2,0 kW	400V/2,5 kW
Gewicht:	109 kg	110 kg
Technische Daten Säge:		
Drehzahl Säge:	4300 U/min	4300 U/min
Hartmetall-Sägeblatt:	260 x 30 mm, 16 Zähne	260 x 30 mm, 16 Zähne
Schnitthöhe 90° / 45°:	70 mm / 60 mm	70 mm / 60 mm
Schrägstellbar:	90°-45°	90°-45°
Technische Daten Hobel:		
Hobelwellendrehzahl:	6100 U/min	6100 U/min
Hobelbreite:	260 mm	260 mm
Durchlasshöhe:	185 mm	185 mm
Spannabnahme:	Abricht-hobel 1 mm, Dickenhobel 2,5 mm	

Als Zubehör erhältlich:

		Unverb. Preisempf.*
OZUB 1093	Werkstatt-Fahrwerk 4 Räder, allseitig bewegbar	89,90 €
OZUB 1061	Seitentisch rechts, Maße 915 x 380 mm	79,00 €
OZUB 1122	Untergestell mit 2 Schubladen, Aufpreis	219,00 €
OSBL 040	Hartmetall-Sägeblatt 260 x 30 mm, 16 Zähne	45,00 €
OSBL 041	Hartmetall-Sägeblatt 260 x 30 mm, 24 Zähne	51,00 €
OSBL 042	Hartmetall-Sägeblatt 260 x 30 mm, 48 Zähne	63,00 €
OSBL 075	Hobelmesser, Länge 260 mm, 2er Set	32,50 €

*inkl. gesetzl. MwSt.



TRIMAX plus
Standardausführung

QUATTRO plus

Das Fünffach-Multitalent

Leicht, kompakt und noch transportabel ist sie die funktionale „Schreinerwerkstatt“ für Heimwerker und Semi-Profis, die bei geringstem Platzbedarf komfortabel arbeiten wollen.

Drei voneinander unabhängige Motoren machen das umständliche Umstellen durch Antriebsriemen usw. überflüssig. Ein dezentraler Schalter sorgt bei allen Funktionen für Ihre Sicherheit.

- Sägen
- Format-/Gehrungssägen
- Abrichthobeln
- Dickenhobeln
- Fräsen



**QUATTRO plus
mit Zubehör**
Tischverbreiterung und
Schubladen

Technische Daten:

Modell:	QUATTRO plus
Art.-Nr.:	OQTR 010
Unverb. Preisempf.*:	1.399,00 €
Motorleistung Säge:	230V/800W
Motorleistung Fräse:	230V/550W
Motorleistung Hobel:	230V/1600W
Technische Daten Säge:	
Hartmetall-Sägeblatt:	230x22,2 mm, 20 Zähne
Schnitthöhe:	50 mm
Schrägstellbar:	90°-45°

Technische Daten Fräse:

Drehzahl:	8000-33000 U/min
Schrägstellbar:	90°-45°
Höhenverstellbar:	0-45 mm
Werkzeugaufnahme:	6+8 mm

Technische Daten Hobel:

Hobelbreite:	180 mm
Durchlasshöhe:	185 mm
Gewicht:	95 kg
Spannabnahme:	Abrichthobel 1 mm, Dickenhobel 2,5 mm

Als Zubehör erhältlich:

		Unverb. Preisempf.*
OZUB 1092	Werkstattfahrwerk 4 Räder, allseitig bewegbar	89,90 €
OZUB 1062	Seitentisch rechts, Maße 775 x 380 mm	71,00 €
OZUB 1031	Oberfräsersatz 14 Fräser	59,00 €
OZUB 1121	Untergestell mit 2 Schubladen, Aufpreis	219,00 €
OSBL 020	Hartmetall-Sägeblatt 230 x 22,2 mm, 20 Zähne	29,00 €
OSBL 021	Hartmetall-Sägeblatt 230 x 22,2 mm, 24 Zähne	32,50 €
OSBL 022	Hartmetall-Sägeblatt 230 x 22,2 mm, 48 Zähne	51,00 €
OSBL 023	Hartmetall-Sägeblatt 230 x 22,2 mm, 64 Zähne	59,50 €
OSBL 070	Hobelmesser Länge 180 mm, 2-er Set	29,00 €

*inkl. gesetzl. MwSt.

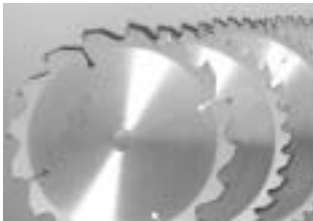
Als Zubehör erhältlich:



Werkstattfahrwerk, 4 Räder



Oberfräsersatz mit 14 Fräser



Sägeblätter



Hobelmesser



Schubladen:

Die QUATTRO plus kann mit 2 leicht laufenden Schubladen ausgestattet werden. Durch diese haben Sie alles Werkzeug sauber aufgeräumt.

Tischkreissäge:

Für alle üblichen Schreinerarbeiten bis zu Materialstärken von 50 mm

Ausstattung:

- Mit verschleißfreiem, langlebigem und geräuscharmem Motor (da keine Schleifbürsten)
- Robustes, kompaktes Maschinengehäuse
- Fünf voll integrierte Arbeitskombinationen
- Abricht- und Dickenhobel mit massiver Rückschlagsicherung
- 3 leistungsstarke Motoren mit Motorbremse, Thermofühler, Wiederanlaufperre
- Dezentraler Schalter für alle Funktionen
- Zentraler Späneabsauganschluss



Formatsäge:

Mit integriertem, kugelgelagertem Schiebetisch zum bequemen Besäumen.



Gehungssäge:

Stufenlose Schnitthöhen- und Schrägverstellung des Sägeblattes für präzise Gehungsschnitte und Doppelgehungsschnitte.



Abrichthobeln:

Das innovative FIXTABLE-System erspart das umständliche Aufklappen der Hobeltische und sorgt für mehr Sicherheit.



Dickenhobeln:

Automatischer Vorschub durch material-schonende Gummi-Einzugswalze. Durchlasshöhe bis zu 185 mm.



Profilfräse:

Perfekte Fräsergebnisse durch hocheffizienten Fräsmotor mit auswechselbaren Profilfräsern. Höhe und Neigung verstellbar. Werkstückniederhalter.



QUATTRO plus
Standardausführung

MAXXUM plus

Das Sechsfach-Multitalent mit maximaler Motorleistung und höherer Drehzahl für sauberen Präzisionsschnitt

Diese leistungsstärkere Sechsfach-Kombination ist mit hochtourigen Longlive-Motoren ausgestattet, die Sägeblatt, Hobelmesser und dem Universalfräskopf eine noch höhere Umdrehungsgeschwindigkeit verleihen. Zusätzlich kann der Universalfräskopf gegen einen Schleifkopf ausgetauscht werden.

- Sägen
- Format-/Gehrungssägen
- Abrichthobeln
- Dickenhobeln
- Fräsen
- Schleifen



MAXXUM plus mit Zubehör
Tischverbreiterung und Schubladen

Schubladen (als Zubehör erhältlich):
Die MAXXUM plus kann mit 2 leicht laufenden Schubladen ausgestattet werden. Durch diese haben Sie alles Werkzeug sauber aufgeräumt.

Technische Daten:

Modell/Art.-Nr.:	MAXXUM plus/OMAX 2011	MAXXUM plus/OMAX 2012
Unverb. Preisempf.*:	2.199,00 €	2.299,00 €
Motorleistung Säge:	230V/2,0 kW	400V/2,5 kW
Motorleistung Fräse:	230V/1,5 kW	230V/1,5 kW
Motorleistung Hobel:	230V/2,0 kW	400V/2,5 kW
Technische Daten Säge:		
Sägeblatt:	260 x 30 mm, Hartmetall 16 Zähne	260 x 30 mm, Hartmetall 16 Zähne
Drehzahl Säge:	4300 U/min	4300 U/min
Schnitthöhe:	70 mm	70 mm
Schrägstellbar:	90°-45°	90°-45°
Technische Daten Fräse:		
Drehzahl:	6500 U/min	6500 U/min
Schrägstellbar:	90°-45°	90°-45°
Höhenverstellbar:	0-45 mm	0-45 mm
Fräskopf max.:	100 mm	100 mm
Spindeldurchmesser:	30 mm	30 mm
Technische Daten Hobel:		
Drehzahl:	6100 U/min	6100 U/min
Hobelbreite:	260 mm	260 mm
Durchlasshöhe:	185 mm	185 mm
Gewicht:	130 kg	130 kg
Spannabnahme:	Abrichthobel 1 mm, Dickenhobel 2,5 mm	

Als Zubehör erhältlich:

		Unverb. Preisempf.*
OZUB 1020	Universal-Fräsersortiment inkl. Fräskopf mit 7 Messern und Abweiser, sortiert	199,00 €
OZUB 1122	Untergestell mit 2 Schubladen, Aufpreis	219,00 €
OZUB 1093	Werkstatt-Fahrwerk 4 Räder, allseitig beweglich	89,90 €
OZUB 1061	Seitentisch rechts, Maße 915 x 380 mm	79,00 €
OSBL 040	Hartmetall-Sägeblatt 260 x 30 mm, 16 Zähne	45,00 €
OSBL 041	Hartmetall-Sägeblatt 260 x 30 mm, 24 Zähne	51,00 €
OSBL 042	Hartmetall-Sägeblatt 260 x 30 mm, 48 Zähne	63,00 €
OSBL 075	Hobelmesser Länge: 260 mm, 2-er Set	32,50 €
OZUB 4040	Schleifset Höhe 60 mm, Schleifwalze 45/80/120 mm, 0,9 Ersatzhülsen	65,00 €

*inkl. gesetzl. MwSt.

Tischkreissäge:

Für alle üblichen Sägearbeiten bis zu Materialstärken von 70 mm

Als Zubehör erhältlich:



Schleifset



Universal-Fräsersortiment

Ausstattung:

- Mit verschleißfreiem, langlebigem und geräuscharmem Motor (da keine Schleifbürsten)
- Robustes, kompaktes Maschinengehäuse
- Sechs voll integrierte Arbeitskombinationen
- Abricht- und Dickenhobel mit massiver Rückschlagsicherung
- 3 leistungsstarke Motoren mit Motorbremse, Thermofühler, Wiederanlaufperre
- Dezentraler Schalter
- Zentraler Späneabsauganschluss
- Mit Phasenwender



Formatsäge:
Mit integriertem, kugelgelagertem Schiebetisch zum bequemen Besäumen.



Gehrungssäge:
Stufenlose Schnitthöhen- und Schrägverstellung des Sägeblattes für präzise Gehrung- und Doppelgehrungsschnitte.



Abrichthobel:
Das innovative FIXTABLE-System erspart das umständliche Aufklappen der Hobeltische und sorgt für mehr Sicherheit.



Dickenhobel:
Automatischer Vorschub durch material-schonende Gummi-Einzugschwalze. Durchlasshöhe bis zu 185 mm.



Schleifen:
Der Universalfräser kann gegen eine höhen- und schrägverstellbare Schleifwalze ausgetauscht werden. Die hohe Umdrehung gewährleistet einen absolut sauberen Schliff.



Profilfräse:
Perfekte Fräsergebnisse durch hochoberflächigen Fräsmotor mit auswechselbaren Profilfräsern. Höhe und Neigung verstellbar. Werkstückniederhalter.



MAXXUM plus
Standardausführung

Fräskopf und Schleifset nicht im Lieferumfang enthalten

EXAKTA

Kompakte, leichte Tischkreissäge mit Unterflur-Zugfunktion

Durch die Möglichkeit, die Säge auch als normale Tischkreissäge zu nutzen, ist die EXAKTA ideal für den ambitionierten Heimwerker. Durch ihr geringes Eigengewicht lässt sie sich leicht transportieren und ist auch hervorragend als Montagesäge einsetzbar. Die präzise Verarbeitung ermöglicht passgenaues Arbeiten.

Die Unterflur-Zugfunktion der EXAKTA ist ideal für passgenaue Schnitte bei ruhendem Werkstück. Mit der Zugstange wird das Sägeblatt durch das Werkstück gezogen.



EXAKTA
Standard-
ausführung

EXAKTA
mit Fußgestell mobil

Technische Daten:

Modell/Art.-Nr.:	EXAKTA/OEXT 101
Unverb. Preisempf.*:	369,00 €
Motorleistung:	230V/800 W
Motordrehzahl:	2800 U/min
Sägeblatt:	230 x 22,2 mm, Hartmetall 20 Zähne
Tischgröße:	680 x 575 mm
max. Schnitthöhe bei 0°/90° / bei 0°/45°:	50 mm / 37 mm
Zuglänge:	220 mm
Gewicht:	34 kg

Als Zubehör erhältlich:

Unverb. Preisempf.*

OEXT 902	Fußgestell mobil		99,00 €
OEXT 903	Untergestell mit 2 Schubladen		265,00 €
OEXT 1901	Seitentisch rechts	Maße: 680 x 360 mm	84,00 €
OSBL 020	Hartmetall-Sägeblatt	230 x 22,2 mm, 20 Zähne	29,00 €
OSBL 021	Hartmetall-Sägeblatt	230 x 22,2 mm, 24 Zähne	32,50 €
OSBL 022	Hartmetall-Sägeblatt	230 x 22,2 mm, 48 Zähne	51,00 €
OSBL 023	Hartmetall-Sägeblatt	230 x 22,2 mm, 64 Zähne	59,50 €

*inkl. gesetzl. MwSt.



EXAKTA
mit geschlossenem
Untergestell,
2 Schubladen und
Seitentisch rechts

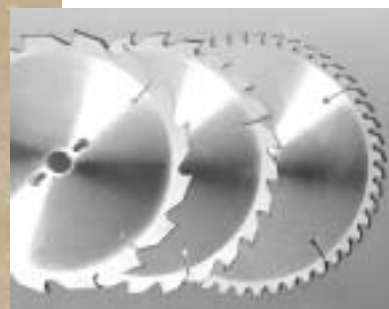
Ausstattung:

- Mit verschleißfreiem, langlebigem und geräuscharmem Motor (da keine Schleifbürsten)
- Kompakte Bauweise, geringer Platzbedarf
- Präziser Alu-Sägetisch
- Erweiterungsmöglichkeiten: Fußgestell, Seitentisch rechts
- Elektromotor mit Sicherheits-Motorbremse, Thermo-Schalter und Wiederanlaufperre
- Stufenlose Schnitthöhen- und Schrägverstellung
- Präzise Winkelverstellung für Einfach- und Doppelgehrungsschnitte
- Längs- und Queranschlag
- Zentraler Späneabsauganschluss

Als Zubehör erhältlich:



Untergestell mit 2 Schubladen




Hartmetall-Sägeblätter

BOSS BANDSÄGEN

Profiqualität

Wer wie wir entwickelt, kennt die steigenden Anforderungen der Anwender. Einfacheres Handling bei noch exakterem Schnitt haben wir bei diesen Neuentwicklungen realisiert. Der torsionssteife Grundrahmen und die beiden unabhängig voneinander justierbaren Laufräder garantieren einen extra sauberen, leichten Lauf des Sägebandes. Die Präzisions-Bandführung durch High-Tech-Kugellager hält das Sägeband auch bei extremen Kurvenschnitten stabil und gerade. Die Verstellung von Sägeblattführung und der Neigung des Alu-Druckgusstisches erfolgt einfach und ohne Kraftaufwand mittels Zahnstange. Alles was rund werden soll können sie mit der Kreisschneideeinrichtung bis zu einem Durchmesser von 520 mm schneiden.



BOSS 250 mit Untergestell (als Zubehör erhältlich)

Ausstattung:

- Mit verschleißfreiem, langlebigem und geräuscharmem Motor (da keine Schleifbürsten)
- Extra starker, torsionssteifer Grundrahmen
- Longlive-Elektromotor
- Präzisions-3-Rollenführung
- Verstellbarer Alu-Druckgusstisch
- 2-D-Einstellung der Sägeband-Laufräder



Kugellagergeführte
Präzisions-Sägebandführung



Schwenkbarer Präzisions-
Alu-Druckgusstisch

Als Zubehör erhältlich:



Kreisschneideeinrichtung
für BOSS 250 und BOSS 315

Technische Daten:

Modell/Art. Nr.:	BOSS 250/OBAS 250	BOSS 315/OBAS 315
Unverb. Preisempf.*:	329,00 €	669,00 €
Motorleistung:	230V/350W	230V/800W
Drehzahl:	2800 U/min	2800 U/min
Tischgröße:	350 x 320 mm	520 x 400 mm
Sägeband:	1790 mm	2240 mm
Schnitthöhe:	100 mm	200 mm
Sägebandgeschwindigkeit:	690 m/min	370 und 800 m/min
Sägetisch schwenkbar bis:	45°	45°
Absaugstutzen:	40 mm	100 mm
Gewicht:	30 kg	63 kg / mit Untergestell 71 kg

Als Zubehör erhältlich für BOSS 250:

		Unverb. Preisempf.*
OZUB 1040	Untergestell BOSS 250	99,00 €
OSBL 060	Sägeband L/1790 x B/ 6 mm (Kurvenschnitt)	20,50 €
OSBL 061	Sägeband L/1790 x B/12 mm (Standard)	20,50 €
OSBL 062	Sägeband L/1790 x B/20 mm (gerader Schnitt)	20,50 €
OZUB 1400	Kreisschneideinrichtung	85,00 €

Als Zubehör erhältlich für BOSS 315:

OSBL 063	Sägeband L/2240 x B/ 6 mm (Kurvenschnitt)	24,00 €
OSBL 064	Sägeband L/2240 x B/12 mm (Standard)	24,00 €
OSBL 065	Sägeband L/2240 x B/20 mm (gerader Schnitt)	24,00 €
OZUB 1400	Kreisschneideinrichtung	85,00 €

*inkl. gesetzl. MwSt.



**BOSS 315
mit Untergestell**



**Kugellagergeführte
Präzisions-Sägebandführung**



**Schwenkbarer Präzisions-
Alu-Druckgusstisch**



Gesundheits-Tipp
Unsere Späne-
absauganlagen
sorgen für gesunde
Luft am Arbeitsplatz.

TISCHKREISSÄGE TKS HVH

NEU

Kompakte, robuste Tischkreissäge mit verzinktem Sägetisch.
Sofortiger Einsatz durch hervorragende Vormontage.
Ideal für Standardsägearbeiten rund um Haus, Werkstatt und Baustelle.
Hebel für schnellstmögliche Höhenverstellung.

Ausstattung:

- Mit verschleißfreiem, langlebigem und geräuscharmen Motor (da keine Schleifbürsten)
- Durchzugstarker Motor mit Motorbremse, Thermofühler und Wiederanlaufperre
- Stufenlose Schnitthöhen- und Schrägverstellung
- Sägeblattverstellung für Gehrungs- und Doppelgehrungsschnitte
- Präziser Längsanschlag
- Tischplatte verzinkt
- Sägeblatt Ø 315 mm, 20 Zähne
- Zentraler Späneabsauganschluss
- Mit Phasenwender

Technische Daten:

Modell:	TKS HVH	TKS HVH
Art.-Nr.:	OTKS230/20HVH	OTKS400/25HVH
Unverb. Preisempf.*:	229,00 €	269,00 €
Motorspannung:	230V/2,0 kW	400V/2,5 kW
Sägeblatt:	315 x 30 mm, 20 Zähne	315 x 30 mm, 20 Zähne
Schnitthöhe:	0°/90°=78 mm / 45°=65 mm	0°/90°=78 mm / 45°=65 mm
Schrägstellbar:	90°-45°	90°-45°
Tischgröße:	810 x 585 mm	810 x 585 mm
Gewicht:	40 kg	40 kg

Als Zubehör erhältlich:

	Unverb. Preisempf.*
OZUB 1091 Fahrwerk 2 Räder	39,00 €
OZUB 1063 Tischverlängerung, Maße: 810 x 585 mm	49,90 €
OSBL 028 Chromstahl-Sägeblatt 315 x 30 mm, 56 Zähne	28,50 €
OSBL 031 Hartmetall-Sägeblatt 315 x 30 mm, 28 Zähne	72,50 €
OSBL 032 Hartmetall-Sägeblatt 315 x 30 mm, 48 Zähne	79,50 €

*inkl. gesetzl. MwSt.

1937 – 2007

**Lutz feiert 70 Jahre!
Jubiläums-Angebot**



Hebel für leichte
und schnelle
Höhenverstellung

TISCHKREISSÄGE TKS V

NEU

Kompakte, robuste Tischkreissäge mit verzinktem Säge Tisch.

Sofortiger Einsatz durch hervorragende Vormontage.

Ideal für Standardsägearbeiten rund um Haus, Werkstatt und Baustelle.

Präzise Höhenverstellung durch Stellrad.

Ausstattung:

- Mit verschleißfreiem, langlebigem und geräuscharmem Motor (da keine Schleifbürsten)
- Durchzugstarker Motor mit Motorbremse, Thermofühler und Wiederanlaufperre
- Stufenlose Schnitthöhen- und Schrägverstellung
- Sägeblattverstellung für Gehrungs- und Doppelgehrungsschnitte
- Präziser Längsanschlag
- Tischplatte verzinkt
- Sägeblatt Ø 315 mm, 20 Zähne
- Zentraler Späneabsauganschluss
- Mit Phasenwender

Technische Daten:

Modell:	TKS V	TKS V
Art.-Nr.:	0TKS230/20V	0TKS400/25V
Unverb. Preisempf.*:	289,00 €	299,00 €
Motorspannung:	230V/2,0 kW	400V/2,5 kW
Sägeblatt:	315 x 30 mm, 20 Zähne	315 x 30 mm, 20 Zähne
Schnitthöhe:	0°/90°=78 mm / 45°=65 mm	0°/90°=78 mm / 45°=65 mm
Schrägstellbar:	90°-45°	90°-45°
Tischgröße:	810 x 585 mm	810 x 585 mm
Gewicht:	43 kg	43 kg

Als Zubehör erhältlich:

		Unverb. Preisempf.*
OZUB 1091	Fahrwerk 2 Räder	39,00 €
OZUB 1063	Tischverlängerung, Maße: 810 x 585 mm	49,90 €
OSBL 028	Chromstahl-Sägeblatt 315 x 30 mm, 56 Zähne	28,50 €
OSBL 031	Hartmetall-Sägeblatt 315 x 30 mm, 28 Zähne	72,50 €
OSBL 032	Hartmetall-Sägeblatt 315 x 30 mm, 48 Zähne	79,50 €

*inkl. gesetzl. MwSt.



EUROCUT

Tischsäge vormontiert

Kompakte, robuste Tischkreissäge mit verzinktem Sägetisch und pulverbeschichtetem Untergestell.

Ideal für Standardsägearbeiten rund um Haus, Werkstatt und Baustelle.

Ausstattung:

- Mit verschleißfreiem, langlebigem und geräuscharmen Motor (da keine Schleifbürsten)
- Durchzugstarker Motor mit Motorbremse, Thermofühler und Wiederanlaufsperrung
- Stufenlose Schnitthöhen- und Schrägverstellung
- Sägeblattverstellung für Gehrungs- und Doppelgehrungsschnitte
- Präziser Längsanschlag
- Tischplatte verzinkt
- Inkl. Tischverlängerung
- Untergestell pulverbeschichtet
- Hartmetallsägeblatt Ø 315 mm, 20 Zähne
- Zentraler Späneabsauganschluss
- Mit Phasenwender

EUROCUT

Standardausführung



EUROCUT mit Zubehör
Schiebeschlitten

Technische Daten:

Modell:	EUROCUT	EUROCUT
Art.-Nr.:	0ERC3011	0ERC3012
Unverb. Preisemp.*:	349,00 €	369,00 €
Motorspannung:	230V/2,0 kW	400V/2,5 kW
Sägeblatt:	315x30 mm, Hartmetall 20 Zähne	315x30 mm, Hartmetall 20 Zähne
Schnitthöhe:	0°/90°=78 mm / 45°=65 mm	0°/90°=78 mm / 45°=65 mm
Schrägstellbar:	90°-45°	90°-45°
Tischgröße:	810 x 585 mm	810 x 585 mm
Tischverlängerung:	810 x 585 mm	810 x 585 mm
Gewicht:	50 kg	50 kg

Als Zubehör erhältlich:

		Unverb. Preisemp.*
OZUB 1091	Fahrwerk 2 Räder	39,00 €
OERC 900	Schiebeschlitten, Länge: 1 m, 4-fach kugelgelagert	110,00 €
OERC 901	Seitentisch rechts, Maße: 790 x 560 mm	78,00 €
OSBL 028	Chromstahl-Sägeblatt 315 x 30 mm, 56 Zähne	28,50 €
OSBL 031	Hartmetall-Sägeblatt 315 x 30 mm, 28 Zähne	72,50 €
OSBL 032	Hartmetall-Sägeblatt 315 x 30 mm, 48 Zähne	79,50 €

*inkl. gesetzl. MwSt.

ROBOK

Universal Rollenbock

Unverzichtbar zum Unterstützen langer, breiter und schwerer Werkstücke. Kopf schwenkbar, 1 x Rollen, 1 x Walzen. Verstellbar von 580 bis 920 mm. Auflagebreite 400 mm, belastbar bis 100 kg.

Modell:	ROBOK
Art.-Nr.:	ORBK 001
Unverb. Preisemp.*:	69,00 €



BAUKREISSÄGE

Robuste, allwettertaugliche Baukreissäge

Komplett verzinkte Ganzstahlkonstruktion mit Kranösen.
Leistungsstark für den Profieinsatz am Bau.

Ausstattung:

- Mit verschleißfreiem, langlebigem und geräuscharmem Motor (da keine Schleifbürsten)
- Längsanschlag • Queranschlag • HM-Sägeblatt
- Komplett montiert • Mit Phasenwender

Technische Daten:

Modell	BK 450	BK 450
Art.-Nr.:	OBAK011	OBAK012
Unverb. Preisempf.*:	829,00 €	829,00 €
Motorleistung:	230 V/2,0 kW	400 V/3,0 kW
Sägeblatt:	450 x 30 mm, Hartmetall	450 x 30 mm, Hartmetall
Schritthöhe:	153 mm	153 mm
Tischgröße:	1030 x 750 x 850 mm	1030 x 750 x 850 mm
Gewicht:	100 kg	100 kg

*inkl. gesetzl. MwSt.



Lutz feiert 70 Jahre! Jubiläums-Angebot

BISON WIPPSÄGE

Kraftvolle Wippsäge zum Brennholzschneiden

Mit dieser leistungsfähigen Wippsäge schneiden Sie Rundstämme bis 24 cm Durchmesser schnell und sicher. Durch die große Wippe sind Hände und Körper komplett aus dem Sägebereich. Das pulverbeschichtete Ganzstahlgehäuse ist allwettertauglich und durch 2 große Laufräder wendig und mobil. Mit Phasenwender. Aufpreis für Hartmetallsägeblatt 49,00 €.

Technische Daten:

Modell:	BISON OBIS 035	BISON OBIS 055	BISON OBIS 080
Unverb. Preisempf.*:	699,00 €	649,00 €	699,00 €
Motorleistung:	230 V/3,5 kW	400 V/5,5 kW	400 V/8,0 kW
Drehzahl:	1350 U/min	1350 U/min	1350 U/min
Aufnahmeleistung P1:	3,5 kW	5,5 kW	8,0 kW
Abgabeleistung P2:	2,8 kW	4,1 kW	6,4 kW
Wippenauflage:	650 mm	650 mm	650 mm
Sägeblatt:	700x30 mm/56 Zähne	700x30 mm/56 Zähne	700x30 mm/56 Zähne
Rundholz:	240 mm	240 mm	240 mm
Wendeschritt:	250 mm	250 mm	250 mm
Scheitholz:	380 mm	380 mm	380 mm
Maße:	1280x830x1125 mm	1280x830x1125 mm	1280x830x1125 mm
Gewicht:	110 kg	112 kg	120 kg

Als Zubehör erhältlich:

Unverb. Preisempf.*

OSBL 045 Sägeblatt 99,50 €
700 x 30 mm, 56 Zähne Vollstahl

OSBL 046 Sägeblatt 149,50 €
700 x 30 mm, 42 Zähne Hartmetall

*inkl. gesetzl. MwSt.



VLK
10/400/2,5

Bitte denken Sie an das
passende Verlängerungskabel
siehe S. 26



NEU

- leiser und größere Standfestigkeit durch neue Form
- mehr Sicherheit durch Vollverkleidung des Sägeblattes

POWERCUT

Präzise Fliesentrennmaschine für alle Verlegearbeiten rund ums Haus

Das Steingut wird auf dem massiven Alu-Auflagetisch ausgerichtet und der Motorschlitten mit der Diamantscheibe einfach darüber geschoben. Die im Wasserbad laufende Diamantscheibe wird optimal gekühlt und schont das Werkstück. Dank der schwenkbaren Schlittenführung sind Gehrungs- und Doppelgehrungsschnitte sowie Jollyschnitte möglich.

Technische Daten:

Modell	POWERCUT
Art.-Nr.:	0PWC 101
Unverb. Preisempf.*:	249,00 €
Motorleistung:	230V/400 W
Diamantscheibe geschlossen:	180 x 22,2 mm
Schnitthöhe:	25 mm
Schnittlänge:	360 mm
Tischgröße:	375 x 580 mm
Gewicht:	15 kg

Als Zubehör erhältlich:

Unverb. Preisempf.*

OSBL 100	Diamantscheibe 180 x 22,2 mm, geschlossen	51,00 €
OSBL 101	Diamantscheibe 180 x 22,2 mm, segmentiert	51,00 €

Diamantscheiben für spezielle Anwendungen bitte anfragen.

*inkl. gesetzl. MwSt.

Als Zubehör erhältlich

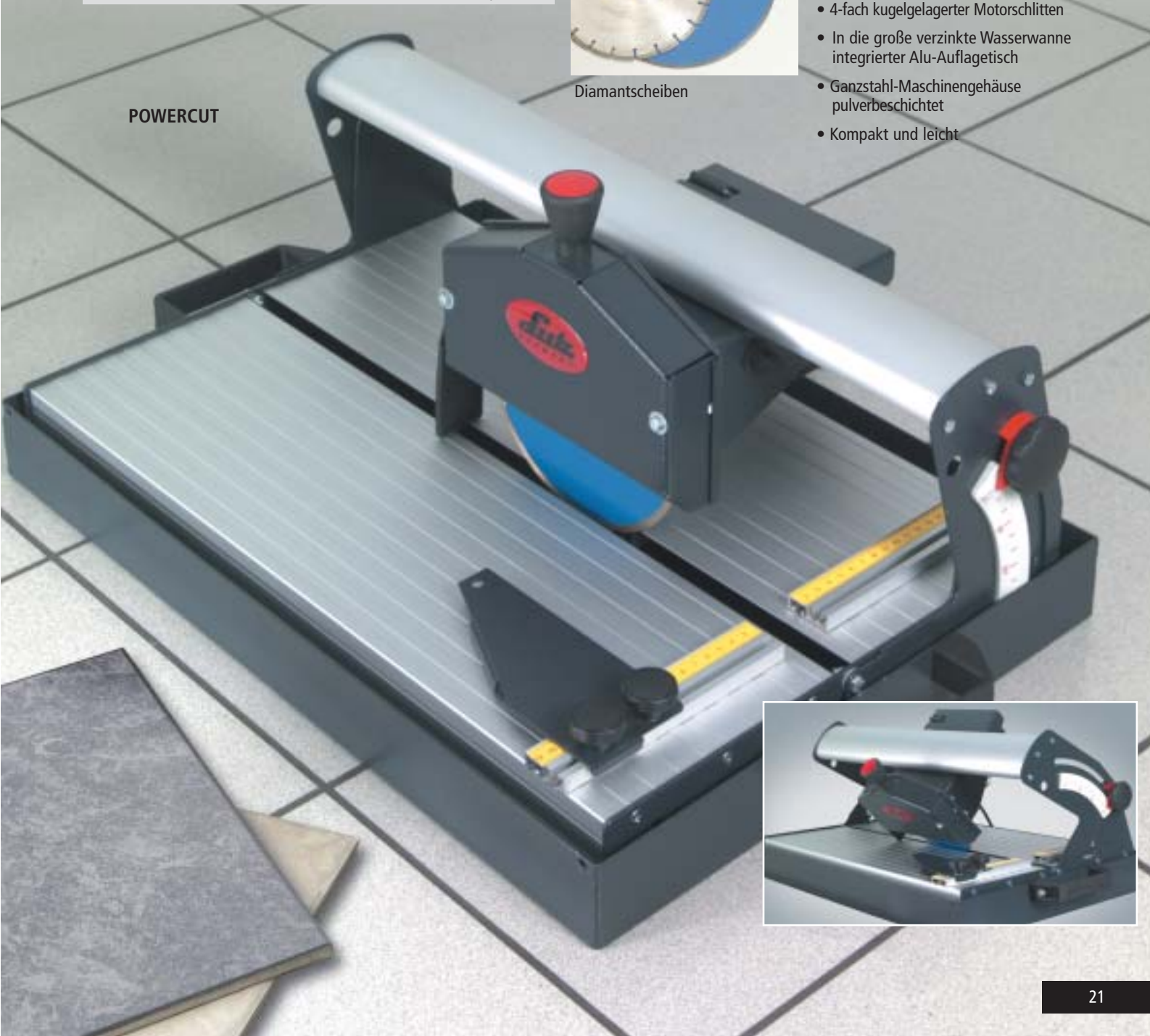


Diamantscheiben

Ausstattung:

- Mit verschleißfreiem, langlebigem und geräuscharmen Motor (da keine Schleifbürsten)
- Motorbremse und Thermofühler
- Verstärkte Schlittenführung
- 4-fach kugellagerter Motorschlitten
- In die große verzinkte Wasserwanne integrierter Alu-Auflagetisch
- Ganzstahl-Maschinengehäuse pulverbeschichtet
- Kompakt und leicht

POWERCUT



POWERCUT plus

Präzise Fliesen- und Steintrennmaschine für alle Verlegearbeiten rund ums Haus

Das Steingut wird auf dem massiven Alu-Auflagetisch ausgerichtet und der Motorschlitten mit der Diamantscheibe einfach darüber geschoben. Eine Wasserpumpe sorgt für optimale Kühlung von Werkstück und Diamantscheibe. Dank der schwenkbaren Schlittenführung sind Gehrungs- und Doppelgehrungsschnitte sowie Jollyschnitte möglich.

Technische Daten:

Modell	POWERCUT plus
Art.-Nr.:	OPWC 102
Unverb. Preisempf.*:	299,00 €
Motorleistung:	230V/800 W
Diamantscheibe geschlossen:	200 x 22,2 mm
Schnitthöhe:	35 mm bei 90° / 35 mm bei 45°
Schnittlänge:	500 mm
Tischgröße:	760 x 370 mm
Gewicht:	26 kg

Als Zubehör erhältlich:

Unverb. Preisempf.*

OSBL 102	Diamantscheibe 200 x 22,2 mm geschlossen	59,90 €
OSBL 103	Diamantscheibe 200 x 22,2 mm segmentiert	59,90 €
OPWC 900	Seitentisch, Maße: 760 x 180 mm	69,00 €

Diamantscheiben für spezielle Anwendungen bitte anfragen.

*inkl. gesetzl. MwSt.



POWERCUT plus
Standardausführung

Ausstattung:

- Mit verschleißfreiem, langlebigem und geräuscharmem Motor (da keine Schleifbürsten)
- Präzise Schlittenführung
- 4-fach gelagerter Motorschlitten
- Leistungsstarke Kühlmittelpumpe
- Alu-Auflagetisch
- Pulverbeschichtetes Maschinengestell
- Serienmäßig mit Untergestell
- Verzinkte pulverbeschichtete Stahlwasserwanne mit Tragegriffen

Als Zubehör erhältlich für
POWERCUT plus und
MAXICUT plus:



Diamantscheiben



POWERCUT plus
mit Zubehör
Tischverbreiterung

MAXICUT plus

Die präzise Fliesen- und Steintrennmaschine für den ambitionierten Heim- und Handwerker

Leicht und transportabel ermöglicht diese Steintrennmaschine ein präzises Trennen in ergonomischer Stehposition. Das Steingut wird auf dem Auflagetisch ausgerichtet und der Motorschlitten mit der Diamantscheibe darüber gezogen. Eine Wasserpumpe sorgt für optimale Kühlung von Werkstück und Diamantscheibe. Durch die schwenkbare Schlittenführung sind Gehrungs- und Doppelgehrungsschnitte sowie Jollyschnitte möglich.

Technische Daten:

Modell:	MAXICUT plus
Art.-Nr.:	OMXC 101
Unverb. Preisempf.*:	379,00 €
Motorleistung:	230 V/800 W
Diamantscheibe:	230 mm
Schnitthöhe:	45 mm
Schnittlänge:	710 mm
Tischgröße:	925 x 380 mm
Gewicht:	38 kg

Als Zubehör erhältlich:

Unverb. Preisempf.*

OMXC 1102 Seitentisch, Maße: 925 x 180 mm	79,00 €
OSBL 110 Diamantscheibe, 230 x 22,2 mm geschlossen	88,00 €
OSBL 111 Diamantscheibe, 230 x 22,2 mm segmentiert	88,00 €

Diamantscheiben für spezielle Anwendungen bitte anfragen.

*inkl. gesetzl. MwSt.



MAXICUT plus mit Zubehör Tischverbreiterung

Ausstattung:

- Mit verschleißfreiem, langlebigem und geräuscharmem Motor (da keine Schleifbürsten)
- Präzise Schlittenführung
- 4-fach gelagerter Motorschlitten
- Leistungsstarke Kühlmittelpumpe
- Alu-Auflagetisch
- Pulverbeschichtetes Maschinengestell
- Seriennmäßig mit Untergestell
- Pulverbeschichtete Stahlwasserwanne mit Tragegriffen



MAXICUT plus Standardausführung

Schnittlänge
710 mm!

PROFICUT
Standardausführung



PROFICUT

Preiswerte Profi-Handwerkermaschine zum Trennen von Stein und Fliesen

Extra verstärktes Rahmenprofil und Hochbelastungs-Kugellagerführung. Das Maschinenoberteil steht in einer stabilen Wasserwanne. Dadurch wird ein sauberes Arbeiten ohne größeren Kühl-, Spritz- oder Überlaufwasserverlust ermöglicht.

Die Technik ist perfekt auf Dauerbetrieb ausgelegt. Das Steingut wird auf dem Auflagetisch ausgerichtet und der Motorschlitten mit der Diamantscheibe wird einfach darüber gezogen. Eine Wasserpumpe sorgt für optimale Kühlung der wertvollen Diamantscheibe und schont so das Werkstück. Zuglänge 850 mm, das heißt 60er Fliesen können diagonal bei einer Materialstärke von 20 mm getrennt werden. Durch die schwenkbare Schlittenführung sind Gehrungs- und Doppelgehrungsschnitte sowie Jollyschnitte möglich.

Ausstattung:

- Mit verschleißfreiem, langlebigem und geräuscharmen Motor (da keine Schleifbürsten)
- Motorbremse und Thermofühler
- Fußgestell
- Extra starke Schlittenführung
- 6-fach kugelgelagerter Motorschlitten
- Leistungsstarke Kühlmittelpumpe
- Präzisions Alu-Auflagetisch
- Pulverbeschichtetes Stahlgehäuse und FüÙe
- Serienmäßig mit Untergestell + Spritzschutz
- Pulverbeschichtete Stahlwasserwanne mit Tragegriffen

Als Zubehör erhältlich:



Diamantscheiben

Technische Daten:

Modell:	PROFICUT
Art.-Nr.:	OPFC 011
Unverb. Preisempf.*:	699,00 €
Motorleistung:	230 V/2,5 kW
Diamantscheibe:	350 mm segmentiert
Schnitthöhe:	90 mm
Schnittlänge/Fliese:	840/10 mm
Tischgröße:	1140 x 380 mm
Gewicht:	61 kg

Als Zubehör erhältlich:

	Unverb. Preisempf.*
OPFC 900A Seitentisch Maße: 1140 x 180mm	79,00 €
OSBL 130 Diamantscheibe 350 x 30 mm geschlossen	133,00 €
OSBL 131 Diamantscheibe 350 x 30 mm segmentiert	133,00 €

Diamantscheiben für spezielle Anwendungen bitte anfragen.

*inkl. gesetzl. MwSt.



PROFICUT mit Zubehör Tischverbreiterung



ZUBEHÖR

NEU
Bitte denken Sie
an das passende
Zubehör für Ihre
Lutz-Maschine.



Kabeltrommel

- | | | |
|---------------|---|--|
| 1KT25/400/1,5 | Kabeltrommel, 25 mtr., 400 V, 1,5 mm ² ,
hochelastischer Kunststoff, blau | Unverb. Preisempf.*
129,00 € |
| 1KT25/400/2,5 | Kabeltrommel, 25 mtr., 400 V, 2,5 mm ² ,
verzinktes Blech, silber | 186,00 € |

Schutzbrille

OZUB5010
Unverb. Preisempf.*
19,60 €



Vollsicht-Schutzbrille

OZUB5011
Unverb. Preisempf.* **21,00 €**



Verlängerungskabel 400 V

- | | | |
|----------------|---|---------------------------------------|
| 1VLK10/400/1,5 | Verlängerungskabel, 10 mtr., 400 V, 1,5 mm ² , rot | Unverb. Preisempf.*
65,00 € |
| 1VLK10/400/2,5 | Verlängerungskabel, 10 mtr., 400 V, 2,5 mm ² , schwarz | 84,49 € |



Schutzschirm, klappbar

OZUB5012
Unverb. Preisempf.* **59,50 €**



Gehörschutz

OZUB5030
Unverb. Preisempf.* **29,00 €**



Verlängerungskabel 230 V

- | | | |
|----------------|---|--------------------------------------|
| 1VLK2/230/1 | Verlängerungskabel, 2 mtr., 230 V, 1,0 mm ² , schwarz | Unverb. Preisempf.*
5,99 € |
| 1VLK5/230/1,5 | Verlängerungskabel, 5 mtr., 230 V, 1,5 mm ² , schwarz | 13,99 € |
| 1VLK10/230/1,5 | Verlängerungskabel, 10 mtr., 230 V, 1,5 mm ² , schwarz | 21,99 € |



Schutzhandschuh Leder

OZUB5020
hochstrapazierbar, waschbar
Unverb. Preisempf.* **7,39 €**



Schutzhandschuh Stoff

OZUB5021
Unverb. Preisempf.* **5,80 €**

*inkl. gesetzl. MwSt.

GARANTIE- VERLÄNGERUNG

Registrieren Sie sich unter:

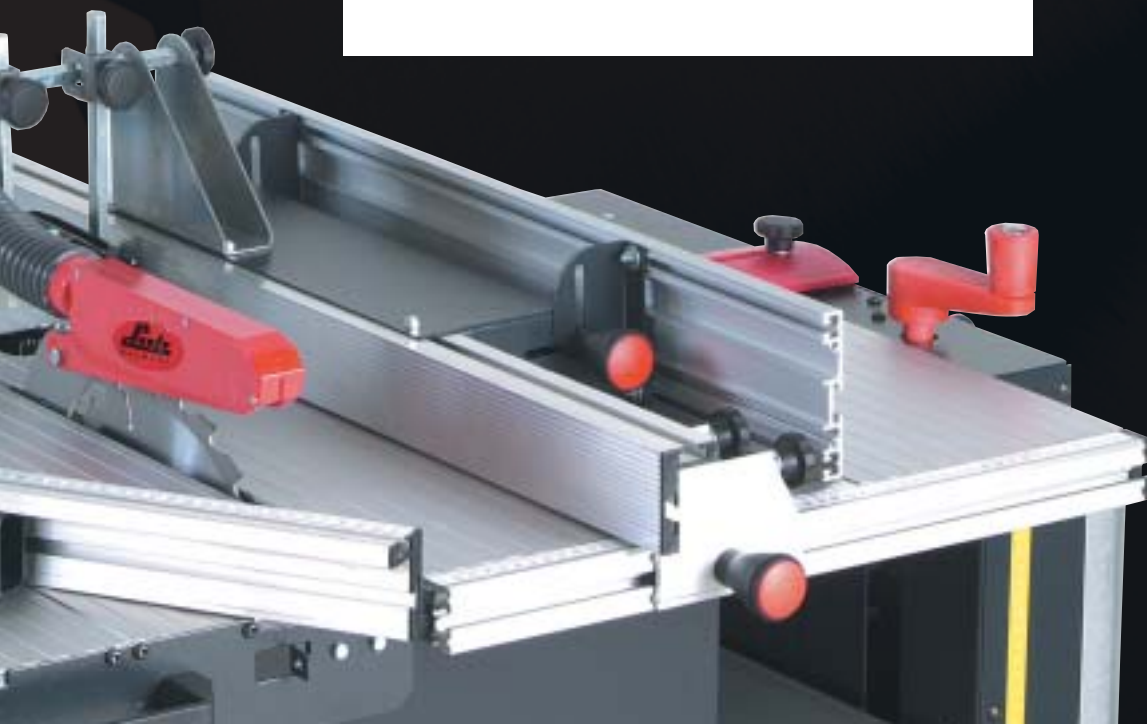
www.lutz-germany.com

**Und wir schenken Ihnen drei zusätzliche Jahre Garantie.
Somit haben Sie insgesamt 5 Jahre Garantie auf Ihre Lutz-Maschine!**

**Da wir uns sicher sind, dass Sie mit unserer Maschine zufrieden sind,
möchten wir Ihnen diesen zusätzlichen Service anbieten!**

Bitte registrieren Sie sich innerhalb 4 Wochen nach Kauf Ihrer Lutz-Maschine
um die Verlängerung in Anspruch nehmen zu können.

Ihr Fachhändler:



Lutz
GERMANY



LUTZ GmbH
Germany • Hartham 11
D-94152 Neuhaus/Inn

Tel.: 0049 (0) 8503 9002-0
Fax: 0049 (0) 8503 9002-19

E-mail: lutz@lutz-maschinen.de
www.lutz-maschinen.de
www.lutz-germany.com

Preise und technische Änderungen vorbehalten.